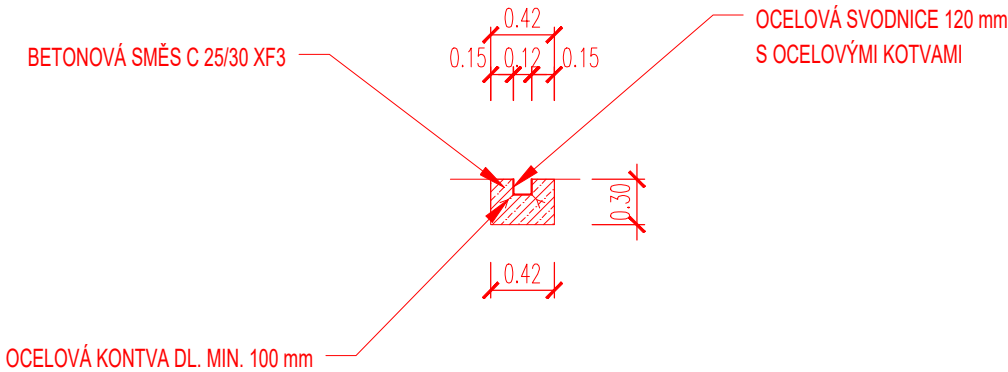




PŘÍČNÝ ŘEZ ODVODŇOVACÍ SVODNICÍ



OCELOVÉ SVODNICE:

- DOPLNĚNY JSOU 2 KS OCELOVÝCH SVODNIC ŠÍŘKY 120 MM
- STANIČENÍ KM 0,01200 A 0,08000
- DÉLKA SVODNIC JE 5,0 M
- ULOŽENÍ SVODNIC DO BETONOVÉ SMĚSI C 25/30 XF3

TRASY SÍTÍ ZAKRESLENÉ V TOMTO VÝKRESU MAJÍ POUZE INFORMATIVNÍ CHARAKTER. PŘED ZAHÁJENÍM STAVEBNÍCH PRACÍ JE NUTNÉ SÍŤ VYTÝČIT ODBORNĚ ZPŮSOBILOU OSOBOU. INFORMACE NA TOMTO VÝKRESE JSOU CHRÁNĚNY AUTORSKÝM ZÁKONEM A JEJICH DALŠÍ POUŽITÍ, ZMĚNY ČI ÚPRAVY JSOU BEZ PŘEDCHOZÍHO VYROVNÁNÍ AUTORSKÝCH PRÁV TRESTNÉ.

Vypracoval		Akce POLNÍ CESTA PC7 V K.Ú. BRZICE	Investor STÁTNÍ POZEMKOVÝ ÚŘAD PALACHOVA 1303 503 01 NÁCHOD		
Přezkoumal					
Schválil					
<div><div></div><div><p>Hemy 914 757 01 Valašské Meziříčí IČO:64088545  www.360dc.cz</p></div></div>	Druh dokumentace D. POLNÍ CESTA SO 101		Status dokumentace DSP-DPS		
	Název dokumentu SVODNICE Měřítko 1:50		Číslo zakázky 0723		Číslo dokumentace
			Kód dokumentace 2023-0723		
			Index	Datum vydání 03/2024	